

VessA2000 シリーズ(2600/2200) 復電時の動作の設定 v1.2

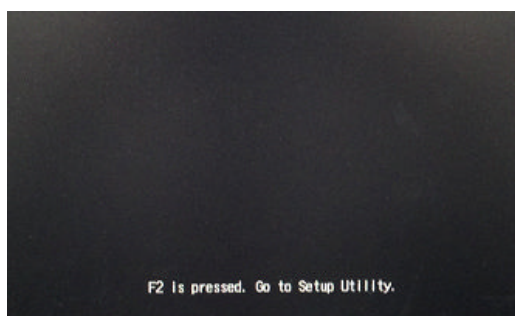
2016.04.13

BIOS 設定の変更により、復電時の動作を変更/設定する手順を以下に記載します。

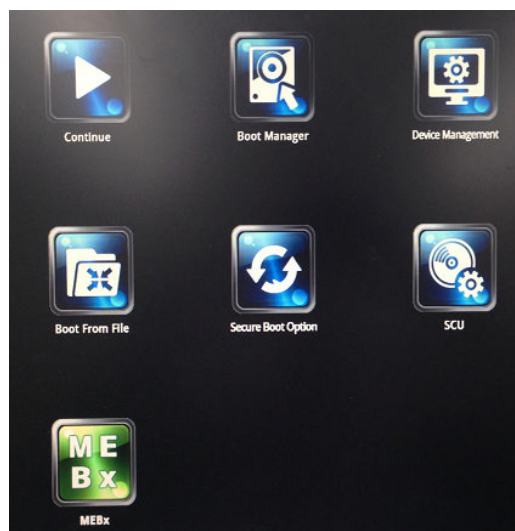
VA2000 にディスプレイ、キーボード、マウスを取り付けます。

VA2000 の背面電源を接続して、フロントの起動ボタンを押して起動します。

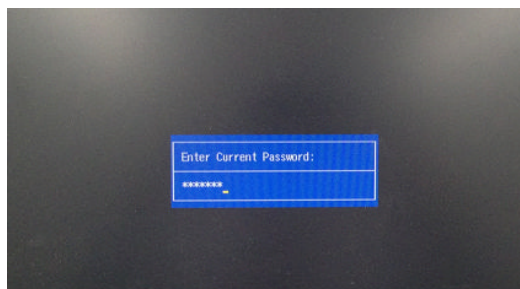
VA2000 の起動時に F2 を押下します。



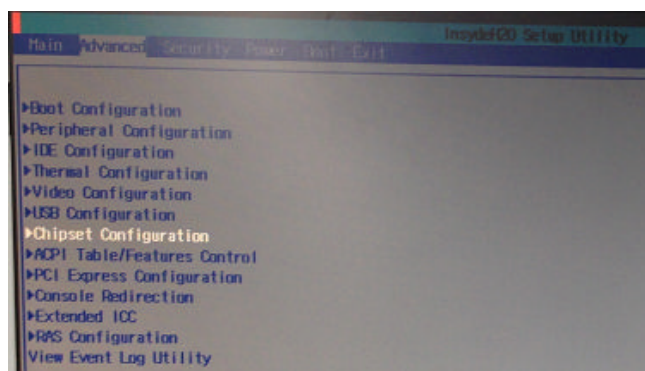
メニュー画面が表示された中から、[SCU] を選択します。



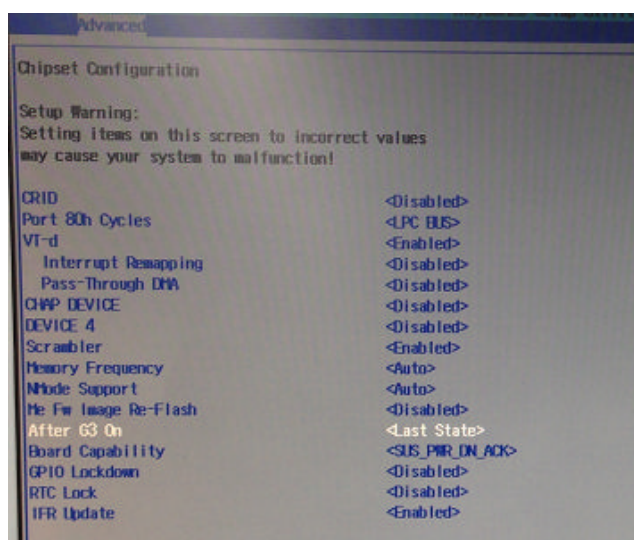
パスワードの入力を促されますので、入力します。(Password: VessApp)



画面の上方のタブから[Advanced]、さらに [Chipset Configuration] を選択します。

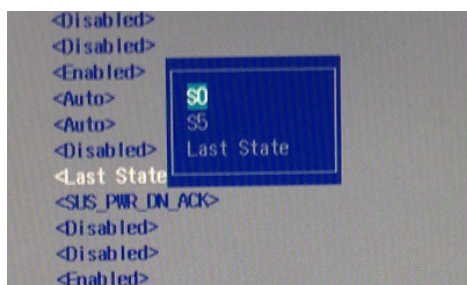


[ChipSet Configuration]で、[After G3 On] を選択します。



復電時の動作を設定する画面を示します。

自動で Power ON するように設定するためには、"S0"を選びます。



選択可能な項目の内容を以下に示します。

S0:

復電の後、起動します

No matter what kind of system shutdown, it will auto power-on after AC restored.

S5:

復電の後、起動しません。(フロントの電源ボタンを押す必要有り)

No matter what kind of system shutdown, it won't auto power-on after AC restored.

Last State (default):

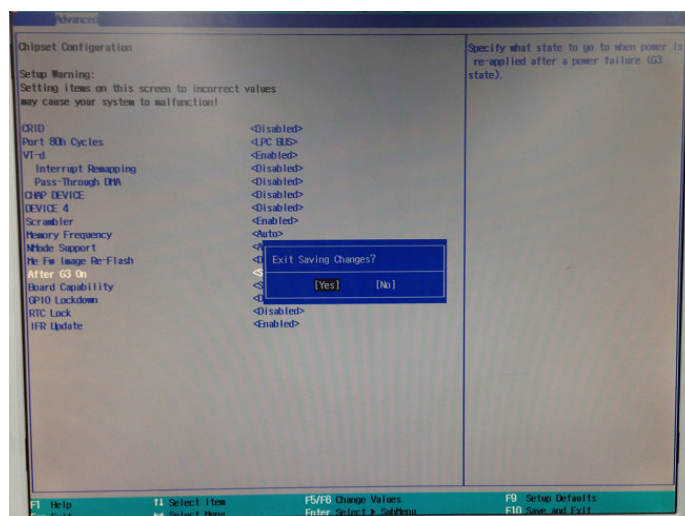
通常シャットダウンしたときは、復電の後、起動しません (フロントの電源ボタンを押す必要有り)

If system shutdown normally, it won't auto power-on after AC restored.

異常シャットダウンしたときは、復電の後、起動します

If system shutdown abnormally, it will auto power-on after AC restored.

F10 を押下すると、Save and Exit となりますので、YES を選択すると設定を保存できます。



以上