

VessA3340s

ドライバアップデート (SR2.4 → SR4.0)

注意) Windows Storage Server モデルには本手順書を利用しないでください。

※ファームウェアアップデートの手順書

※バージョンに関する記載は太字、かつ、イタリックとして、資料のアップデートの際、変更を加えること。

2020/10/26 改訂

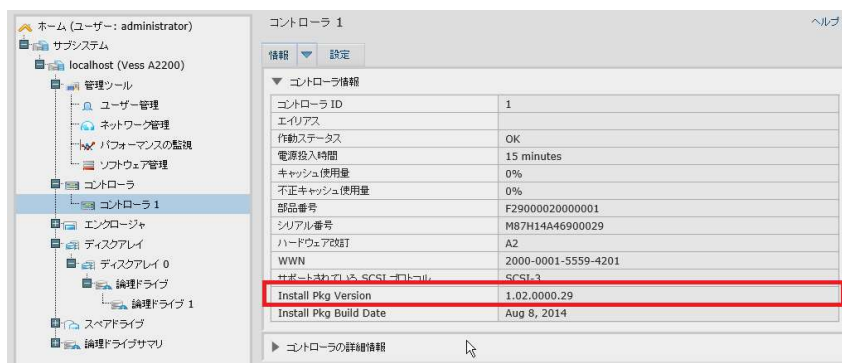
準備 :

□日時で実行されている OS のバックアップを確認して、切り戻しが可能であることを確認する。

□インストールドライバ、および、再インストールが必要なソフトウェアを準備する。

VessA3340 シリーズ SR2.4 : *vessapp_windows_channel_update_package_20200903-1*

□WebPAM からパッケージバージョンを確認する。 *Intall Pkg Version 2.04.0000.05*。

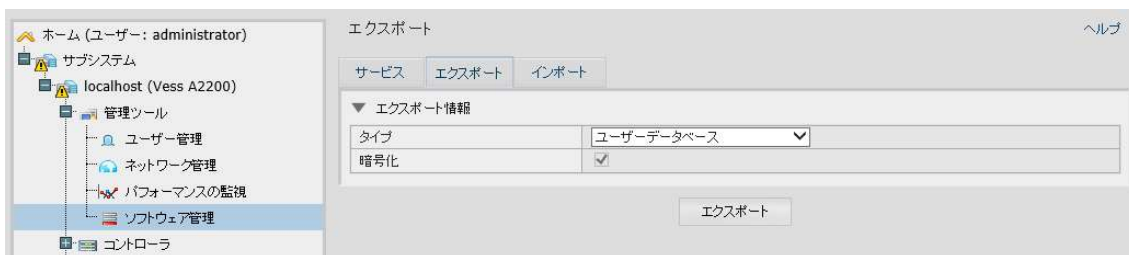


□WebPAMe 用のログインデータユーザデータはアップデート後、初期化されます。

WebPAMe のユーザデータを保存します。



□エクスポートします。



□「export」ファイルを保存したことを確認します。



□データボリュームの認識状態を確認します。

ドライブレター：[]

空き容量：[TB/ TB]

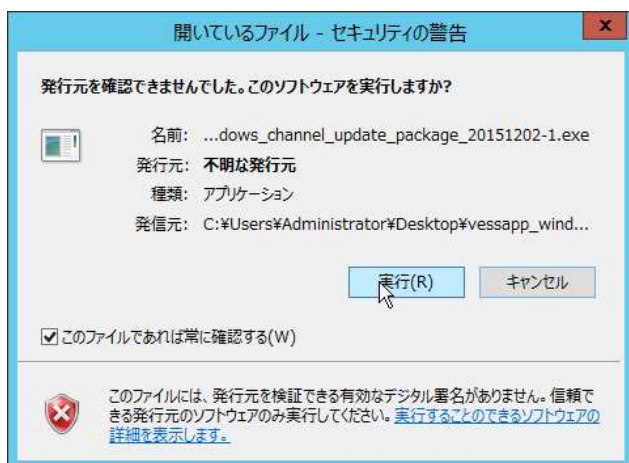
□システムが再起動したら、**SR4.0**のインストールを実行します。

□プログラムをデスクトップ上に移動します。

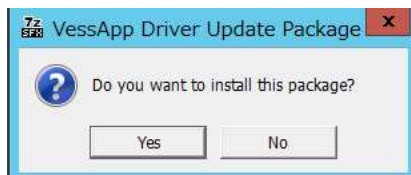
□ダブルクリックでパッケージインストーラーを実行します。



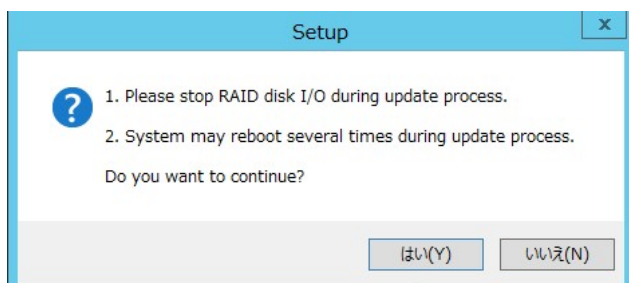
□セキュリティ警告を確認して（表示されない可能性あり）「実行」を選択します。



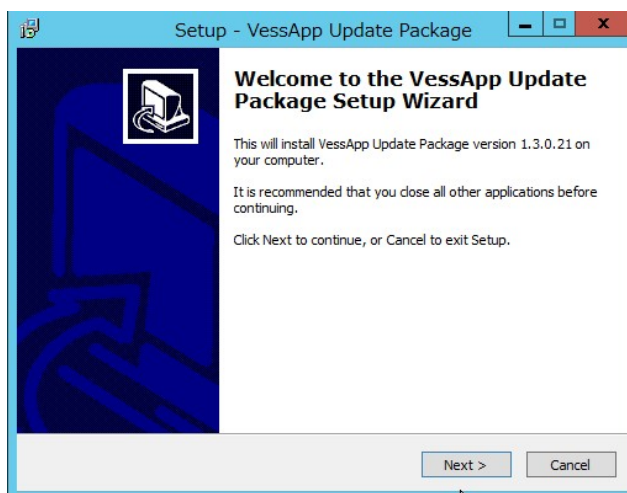
□インストールの確認で、「YES」を選択します。



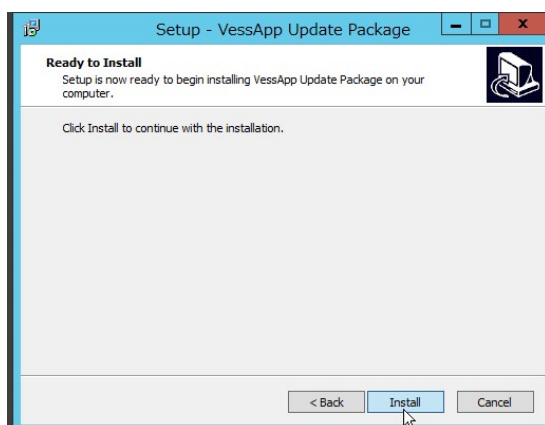
□アップデート中、RAID の機能が使えなくなること、また、リブートが実行されることを確認して、「はい」を選択します。



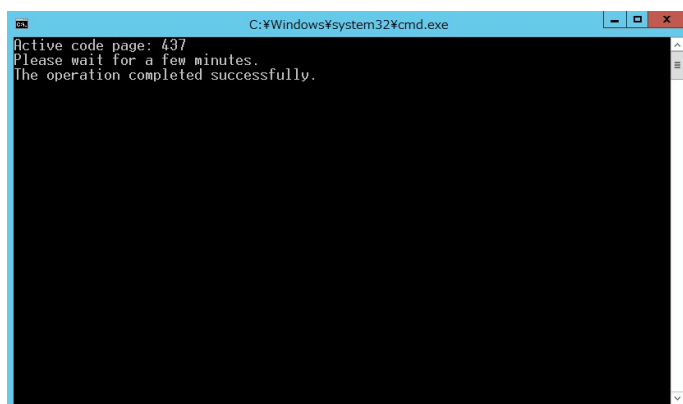
□ 「NEXT」 を選択します。



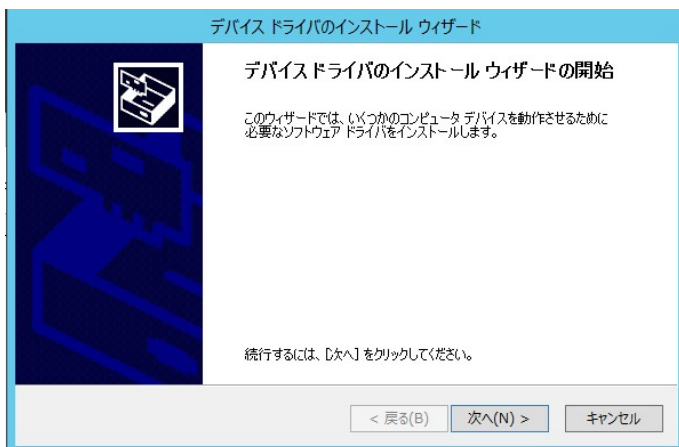
□ 「Install」 を選択します。



□ インストール中の画面になりますので、そのまま、待ちます。(時間がかかる)



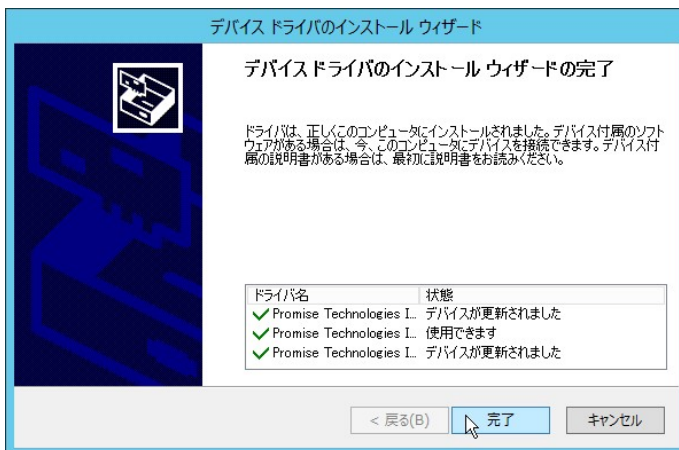
□インストールウィザードの開始で、「次へ」を押下します



□「Promise Technology, Inc. からのソフトウェアを常に信頼する」を選択して、「インストール」を選択します。

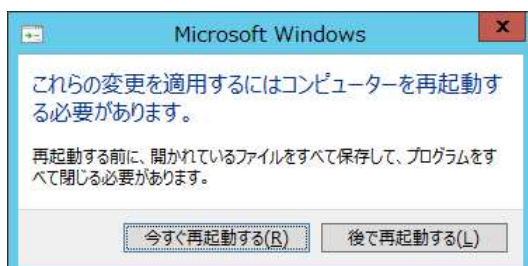


□起動音がなり、本画面が表示されたら、完了を選択します。



以下の画面が表示されます。(対応として、一度再起動します。)

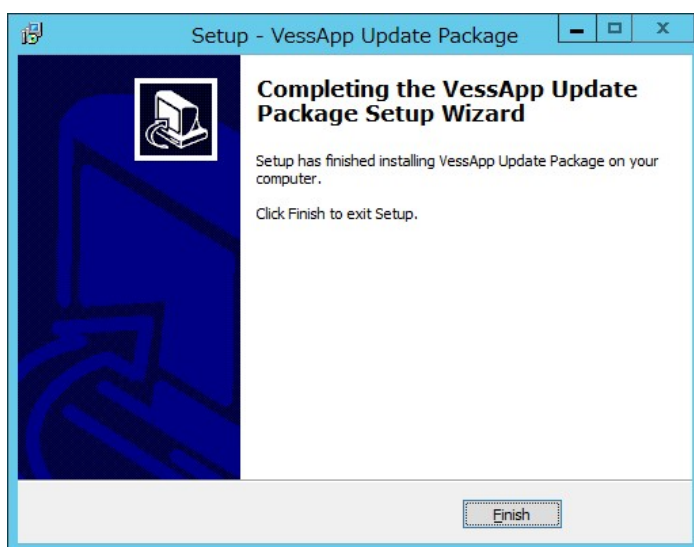
□ System will reboot automatically Please save and close working windows と表示、または、以下のような画面の場合、「今すぐ再起動する」を選択します。



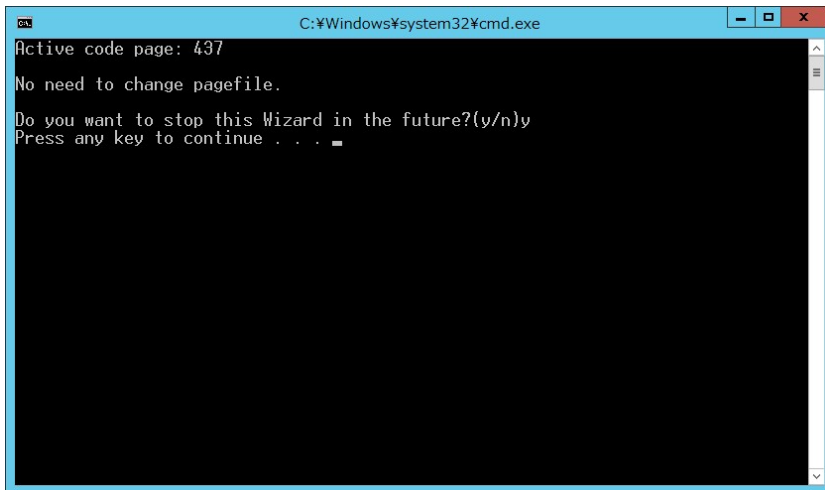
(ここで、アプリを閉じて、再起動しますと表示されたら、いちど「キャンセル」しておきます。)

□ Finish を押下します。

その後、System will reboot automatically Please save and close working windows と表示されたら、[OK]を押下します。



□再起動の後、「Do you want to stop this Wizard in the future? (y/n)」と表示された場合は、「y」を入力します。(表示されないことあり)



□ファームウェアのアップデート後も、同じドライブレターと容量で、データボリュームが認識されていることを確認します。

□データボリュームの認識状態を確認します。

ドライブレター : []

空き容量 : [TB/ TB]

□WebPAMe からファームウェアを確認します。

ユーザ : administrator

パスワード : password

□Install Pkg Version **4.00.0000.00**であることを確認します。コントローラーから、コントローラー情報を選択します。



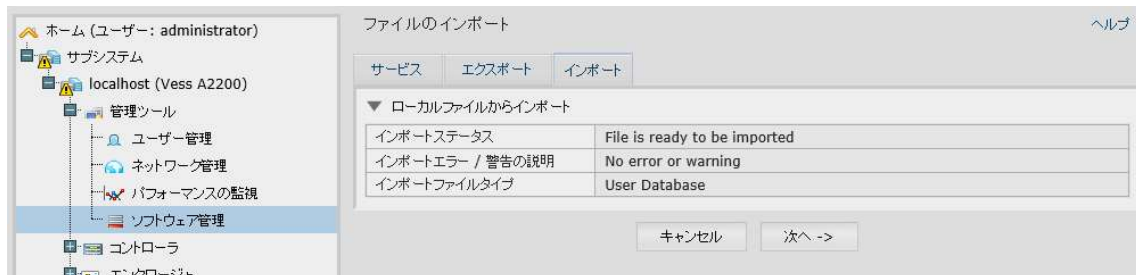
□ ユーザデータをインポートして戻します。管理ツールから、インポートを選択します。



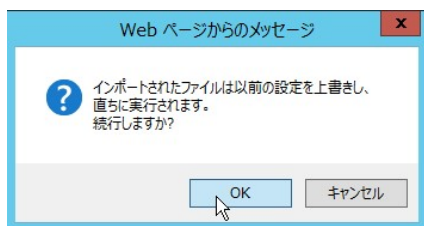
□ ユーザを戻します。ローカルファイル名で、**export** ファイルを選択します。「提出」を押下します。



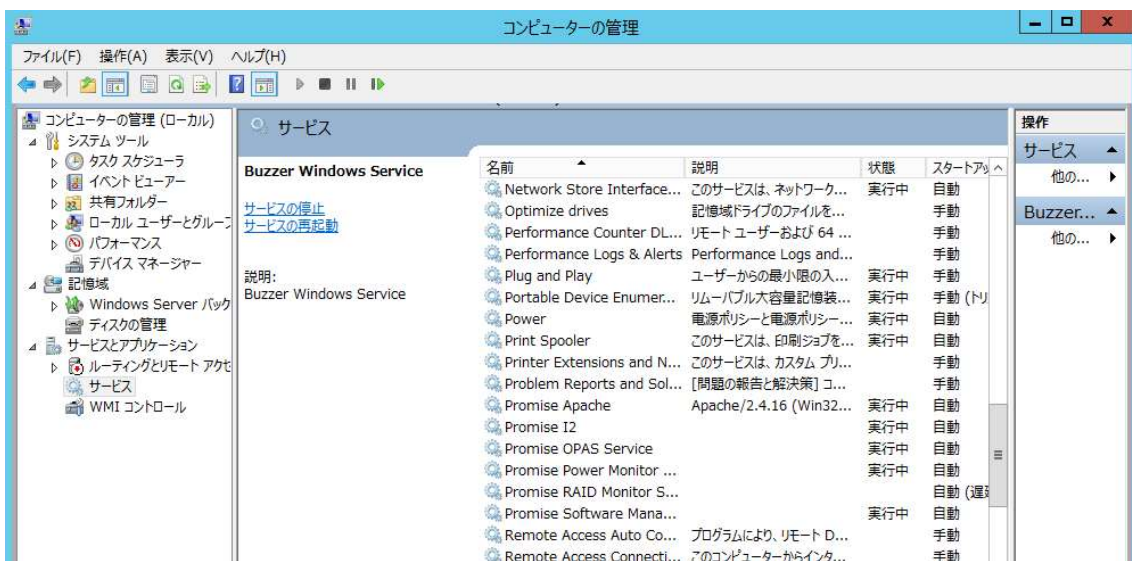
□ 「次へ」を押下します。



□ メッセージを確認して、「OK」を押下します。



- コンピュータの管理からサービスを確認します。
- Promise Apache
- Promise I2
- Promise Network Monitor Service
- Promise OPAS Service
- Promise Power Monitor Service
- Promise RAID Monitor Service (実行しないのが正常)
- Promise Software Management



以上